

CATÁLOGO DO ITEM IMPORTADO

Pleito de Inclusão de Ex-Tarifário

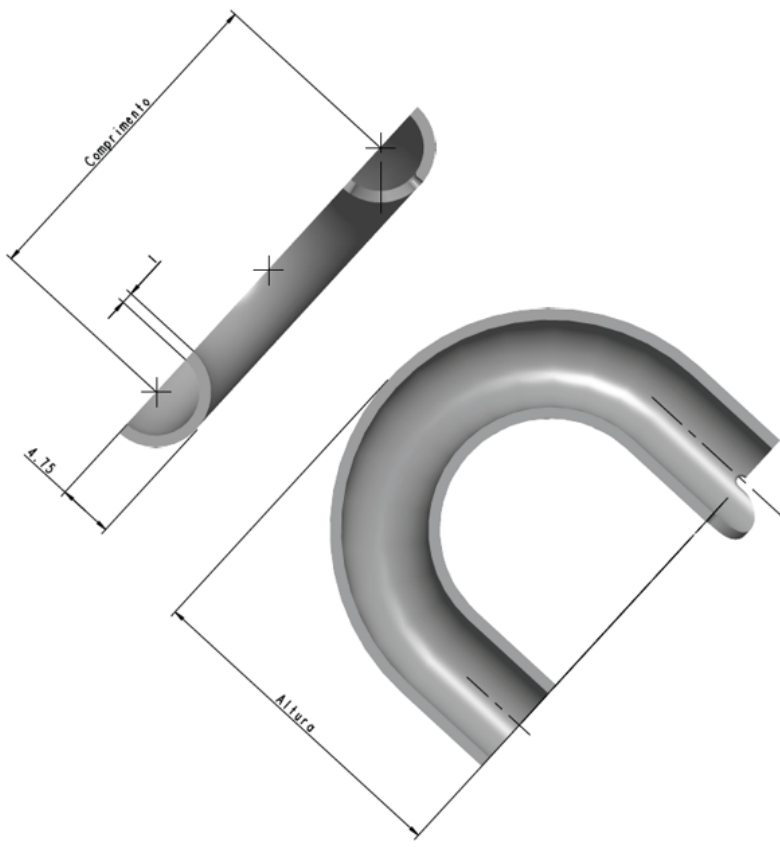
Número de Controle SDIC	NCM	Sugestão de descrição do ex-Tarifário
D138-23I	8708.94.90	Tubo bipartido; contendo aço (DC 03 LC MA EN 10139), fabricado por processo de estampagem; com altura compreendida entre 27,4 mm até 28,4 mm, comprimento compreendido entre 28,5 mm até 32,7 mm, largura 4,75 mm, espessura de 1 mm com planicidade da face de 0,2 e tolerância de perfil de 0,4, desenvolvidos para trabalhar sob pressão máxima de 180 bar e temperaturas entre -40 graus Celsius até +140 graus Celsius; para fabricação de sistemas de direção (mecânico/hidráulico); com função de permitir a recirculação de esferas dentro do sistema de direção automotiva; com aplicação em veículos comerciais leves, caminhões, ônibus.

1. Especificações técnicas detalhadas da autopeça

(características quantitativas e qualitativas, por exemplo: dimensões, materiais de fabricação, especificações de trabalho/funcionamento [torque, potência, resistência, tensão, corrente, dureza, vazão, condutibilidade, temperatura etc.], características de hardware, software, características físicas, dentre outras inerentes a cada produto):

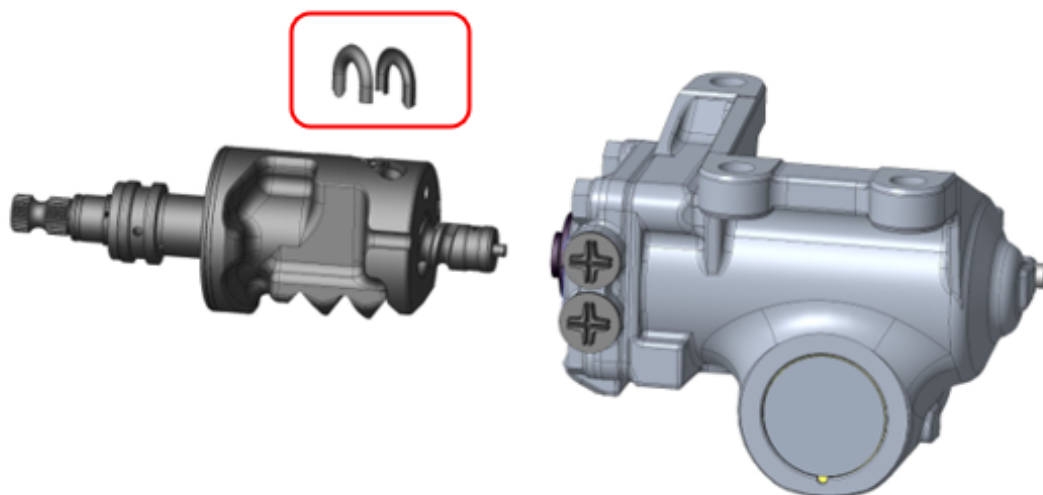
Altura compreendida entre 27,4 mm até 28,4 mm, comprimento compreendido entre 28,5 mm até 32,7 mm, largura 4,75 mm, espessura de 1 mm com planicidade da face de 0,2 e tolerância de perfil de 0,4, desenvolvidos para trabalhar sob pressão máxima de 180 bar e temperaturas entre -40 graus Celsius até +140 graus Celsius

2. Imagens da autopeça importada e/ou desenho esquemático *(obrigatório conter as principais dimensões em milímetros):*



3. Aplicação do item importado *(em qual produto fabricado pela empresa pleiteante o item importado será incorporado).*

Aplicado em: sistemas de direção (mecânico/hidráulico)



4. Função do item importado no produto fabricado pela empresa pleiteante do ex-tarifário:

Permitir a recirculação de esferas dentro do sistema de direção automotiva

Veículos(s): veículos comerciais leves, caminhões, ônibus